

Hillewaert verwelkomt Sofindev als strategische partner ter ondersteuning van haar verdere groei in de verkoop en het technisch onderhoud van professionele koffiemachines in de Benelux

3 april 2024

Sofindev heeft een overeenkomst bereikt met Kris Hillewaert en Patrick Hillewaere over een partnership en instap in het kapitaal van Hillewaert BV en haar dochtervennootschappen Hillewaert Nederland en Mertens-Faema. Kris Hillewaert en Patrick Hillewaere blijven aandeelhouders en zullen als gedelegeerd bestuurders verantwoordelijk blijven voor de dagelijkse leiding van Hillewaert.

Via het partnership met Sofindev wil Hillewaert zich versterken om haar sterke groeitraject van de voorbije jaren voort te zetten en verder te versnellen. Deze samenwerking heeft de ambitie om de positie van Hillewaert als marktleider in de verkoop en het onderhoud van professionele koffiemachines in de Benelux verder te versterken, door nog meer in te zetten op innovatie, technische service en betrouwbaarheid. Op die manier wil Hillewaert haar klanten, in de out-of-home koffiemarket zoals tankstations, kleine en grote kantoorruimtes, luchthavens, retail ketens, koffiebars, bedrijfsrestaurants en ziekenhuizen, een uitstekende dienstverlening blijven bieden om zo een optimale koffie ervaring te bezorgen.



Hillewaert werd in 1997 opgericht door Kris Hillewaert, Patrick Hillewaere en hun respectievelijke echtgenotes. Onder leiding van Kris Hillewaert en Patrick Hillewaere werden de activiteiten in verkoop en onderhoud van professionele koffiemachines opgezet.

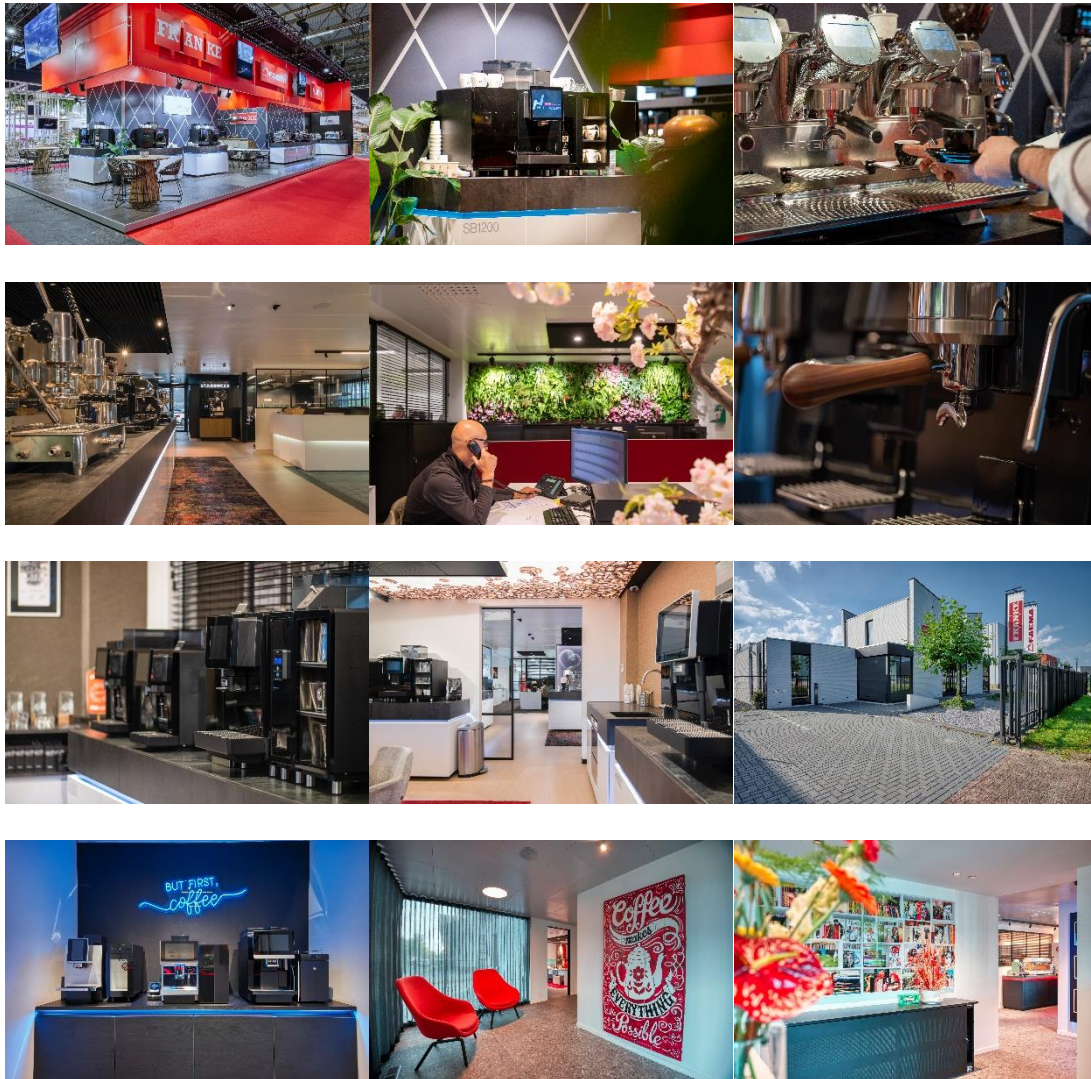
Inclusief het hoofdkantoor in Knokke-Heist, België, heeft Hillewaert 4 vestigingen: Knokke, Hasselt en Antwerpen in België en Zeewolde in Nederland. In totaal zijn er een 75-tal medewerkers in dienst waarvan meer dan 40 technische mensen die dagelijks paraat staan om de klanten te helpen bij installaties, nazichten of herstellingen. Hillewaert realiseerde een omzet van 30 miljoen euro in 2023.

Sinds jaren is Hillewaert de Benelux-verdeler van het topmerk Franke, die een gerenommeerde producent is van hoogkwalitatieve en slimme volautomatische koffiemachines. Daarnaast verdeelt Hillewaert ook de

handmatige espressomachines van Faema. Faema is van Italiaanse makelij en de ideale machine voor de veeleisende barista die een persoonlijke touch aan zijn koffiCreaties wil geven.

Hillewaert brengt sinds enkele jaren ook een eigen volautomatisch espressomachine op de markt onder het merk Yunio, ideaal voor kleinere kantoren, horecazaken of thuis.

Door dit complete assortiment van hoogwaardige machines kan Hillewaert zijn klanten snel een totaalaanbod bedienen. Deze merken horen qua technologie, betrouwbaarheid, mogelijkheden en uitstraling bij de absolute wereldtop.



“People do not buy goods and services, they buy relations, stories and magic.” (Seth Godin)

De sterke focus op kwaliteit, innovatie, service, leversnelheid en betrouwbaarheid en het bieden van extra toegevoegde waarde ligt mee aan de basis van het succes en de snelle groei van Hillewaert. De firma zet onder andere in op het leveren van systemen van afstandsmonitoring (IoT – Internet of Things), zodat de noden van de klant nog beter kunnen opgevolgd worden en onderhoud preventief kan gepland worden. De meerderheid

van de klanten kiezen voor een onderhoudscontract. Zij krijgen op die manier de garantie dat er binnen de 24h een techniker langskomt bij een defect en kunnen hun jaarlijkse kosten steeds vooraf incalculeren.

Met de instap van Sofindev in Hillewaert komt er een betrouwbare en sterke financiële en strategische partner aan boord om de groei en internationale ontwikkeling van haar activiteiten verder te zetten. Daarbij zal worden ingezet op de uitbreiding van het aanbod aan oplossingen en van de bestaande klantenbasis, maar ook strategische overnames van complementaire bedrijven in regio's waar Hillewaert vandaag nog niet actief is behoren tot de groeipistes. Ook zal er een training en experience center geopend worden zodat klanten nog beter de mogelijkheden leren kennen van het aanbod van Hillewaert.

Meer informatie over Hillewaert op de website: www.hillewaert.com

Kris Hillewaert & Patrick Hillewaere, gedelegeerd bestuurders Hillewaert:

“De instap van Sofindev in ons kapitaal is een weloverwogen beslissing, die kadert in onze ambitie om Hillewaert verder te laten groeien en professionaliseren. Onze focus blijft het aanbieden van een uitstekende technische service aan onze klanten en deze nog verder te versterken. Verder is het onze bedoeling om ons aanbod aan oplossingen verder te versterken en deze ontwikkeling zal nog meer kansen bieden voor onze medewerkers. Met Sofindev halen we een complementaire partner aan boord die dezelfde waarden deelt als ons familiebedrijf en een mentaliteit en toekomstvisie heeft die perfect aansluiten bij de huidige noden en ambities van ons bedrijf. Wij wensen ook alle medewerkers op kantoor en op de weg te bedanken. Het is dankzij hun dagelijkse inzet dat Hillewaert een familiaal bedrijf kan blijven.”

Jan Camerlynck en Christophe Steverlynck, Managing Partner en Principal Sofindev:

“Hillewaert is een leidende speler in het verdelen en onderhouden van professionele koffiemachines. De voortdurende groei van Hillewaert vindt zijn oorzaak in de kwaliteit van de service waarmee de firma zich onderscheidt op de markt. Hillewaert is ook actief in het meest groeiende segment binnen de koffiemarkt. Steeds meer koffieliefhebbers verkiezen vers gemalen koffie, zowel thuis, op het werk als onderweg. De laatste 10 jaar is het aandeel van vers gemalen bonen tegenover filter- en gevriesdroogde koffie in de Benelux jaarlijks met 7% gestegen en verwacht wordt dat dit segment de grootste zal zijn tegen 2028. Daardoor is er duidelijk een verschuiving richting machines met koffiebonen. Deze machines worden steeds geavanceerder. Door de automatisering en technologische ontwikkelingen worden de apparaten steeds slimmer en zullen de noden voor technische dienstverlening nog belangrijker worden. Bovendien hebben we met Kris Hillewaert en Patrick Hillewaere twee gedreven en succesvolle ondernemers aan boord die we met onze ervaring, kennis en netwerk zullen ondersteunen om hun familiebedrijf verder te laten groeien. Op die manier willen we betekenisvolle waarde creëren voor de klanten, leveranciers, medewerkers en alle andere stakeholders van Hillewaert.”

De investering in Hillewaert is de derde investering van het Sofindev VI-fonds, dat begin 2023 werd geclosed met een toegezegd kapitaal van 250 miljoen euro.. Eerdere investeringen zijn Expertum Groep, een toonaangevende SAP consultant in de Benelux (september 2023) en Merkator, actief in geospatiale software, data en diensten (december 2023).

Hillewaert en haar aandeelhouders werden bij deze transactie bijgestaan door Moore. Sofindev werd bijgestaan door Stibbe, Finvision en Roland Berger.

OVER SOFINDEV

Sofindev is een toonaangevende onafhankelijke private equity onderneming, gespecialiseerd in buy-out en groeikapitaal voor kleine en middelgrote bedrijven in de Benelux. Sofindev werd in 1991 opgericht door twee vooraanstaande familiaal gecontroleerde beursgenoteerde groepen. Sinds die tijd is het Sofindev team geëvolueerd naar volledige onafhankelijkheid en heeft het zich omringd met een breder aantal gerespecteerde familiale en (internationale) institutionele investeerders. Onder deze investeerders bevinden zich ondernemers en eigenaren van familiebedrijven waarin Sofindev in het verleden heeft geïnvesteerd.

Sinds 2015 werd meer dan €500 miljoen kapitaal opgehaald om te investeren in Belgische en Nederlandse middelgrote en kleine bedrijven, die op hun beurt tientallen overnames gerealiseerd hebben, in binnen- en buitenland. Momenteel beheert het Sofindev team het Sofindev IV fonds (°2015) met een toegezegd kapitaal van € 107 miljoen, het in 2020 gelanceerde fonds Sofindev V, met totale toezeggingen van € 170 miljoen en het begin 2023 gelanceerde fonds van € 250 miljoen, Sofindev VI. De Sofindev fondsen investeren in het kapitaal van succesvolle kleine en middelgrote bedrijven in de Benelux, in partnership met de ondernemers en management teams van deze bedrijven, ter ondersteuning van hun verdere groei.

Meer informatie over Sofindev op onze website: www.sofindev.com